

Regione Piemonte
Città Metropolitana di Torino



Comune di Marentino
COMPLESSO MONPLAISIR

Legge Regionale 56/77, artt. 38, 39 e 40
PIANO PARTICOLAREGGIATO
Area di trasformazione di PRG "FrP" Monplaisir

IL SINDACO: Bruno Corniglia
IL SEGRETARIO GENERALE: Dott. Salvatore Mattia
IL RESPONSABILE DEL PROCEDIMENTO: Arch. Luca Maria Fasano

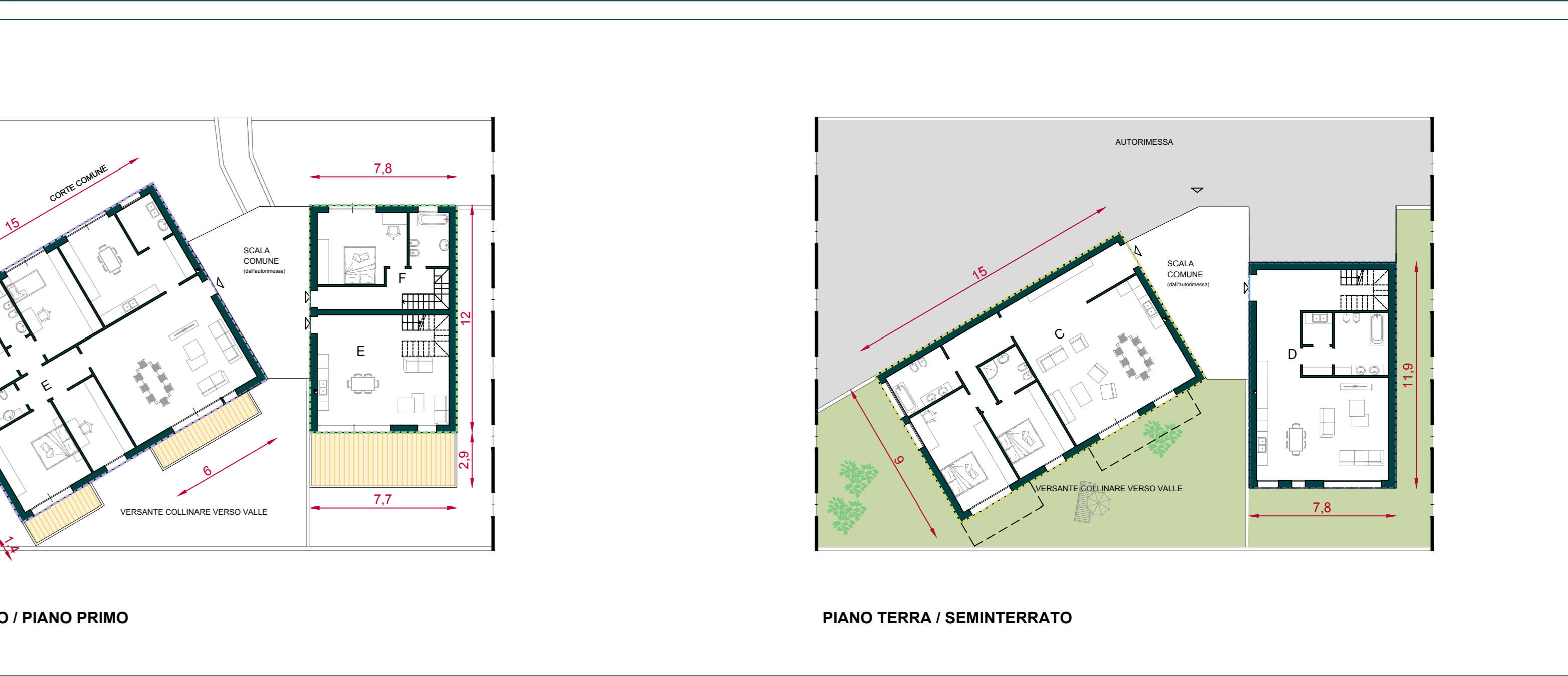
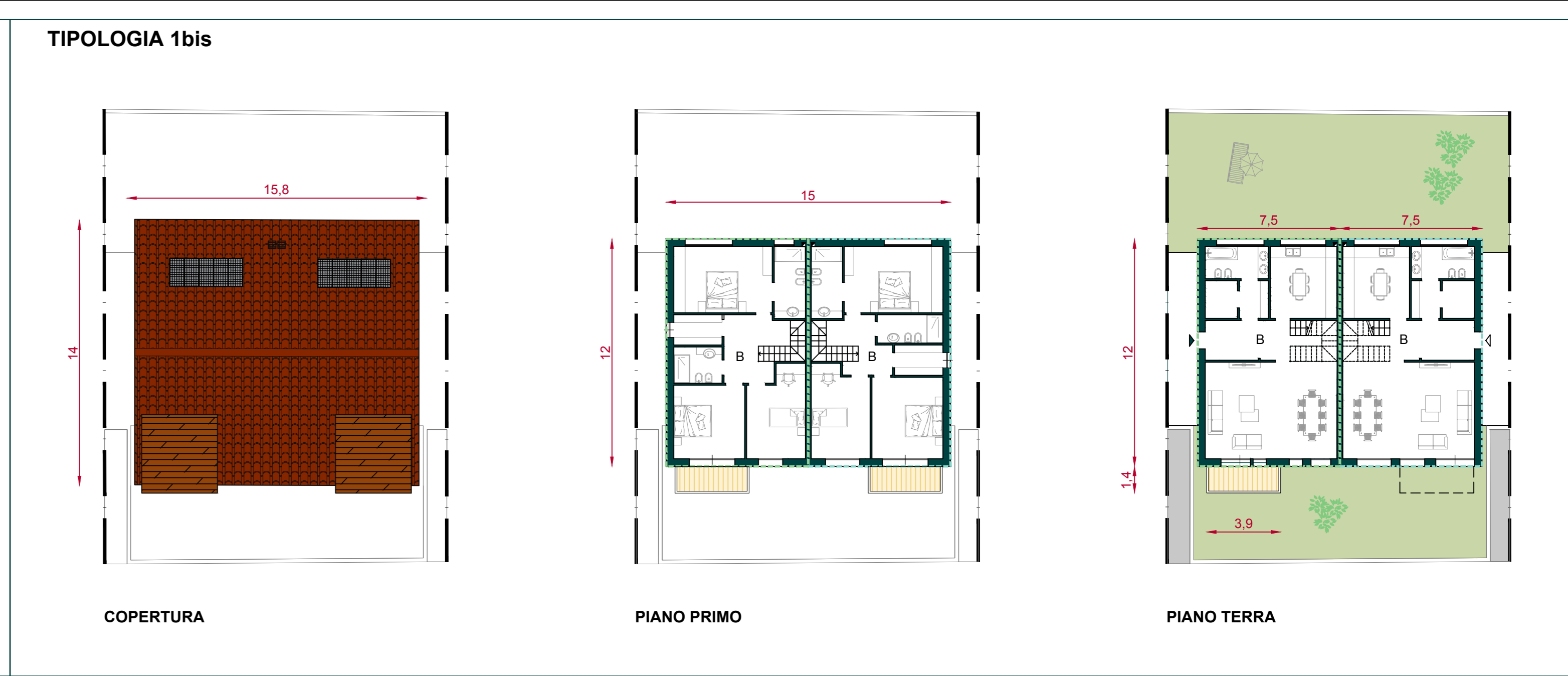
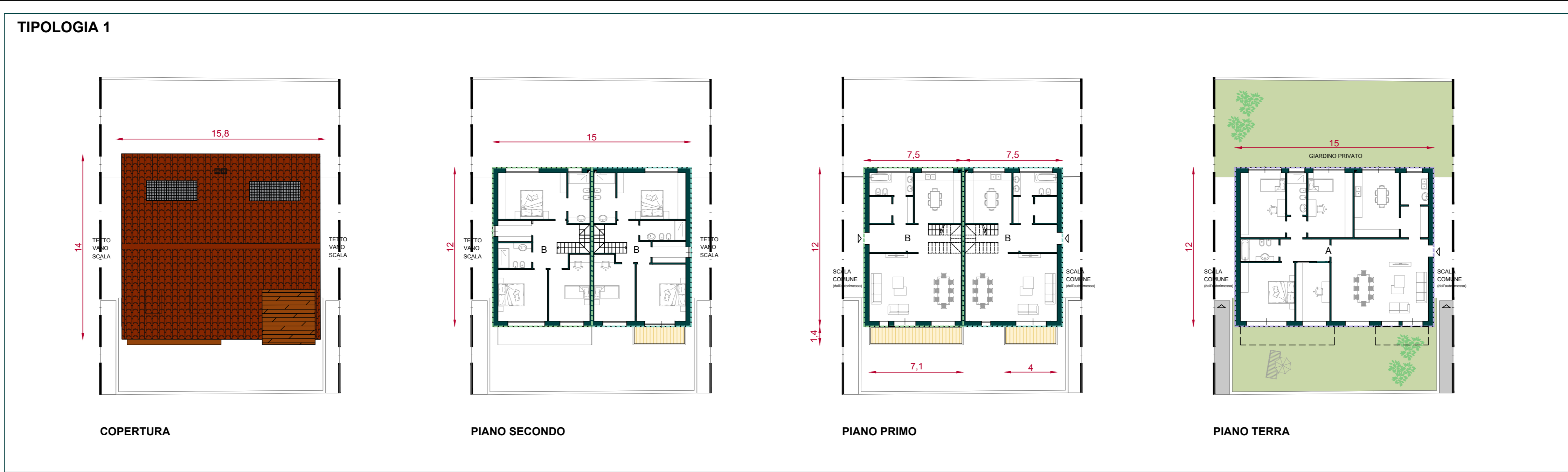
PROFONDE: IPI
Via Nizza 202/26, Lingotto
10128 Torino

PROGETTO: SMA PROGETTI
CORSO BELLINZONI, 56
10128 TORINO

VERSIONE	DATA	OGGETTO
1	marzo 2021	Progetto Piano Particolareggiato

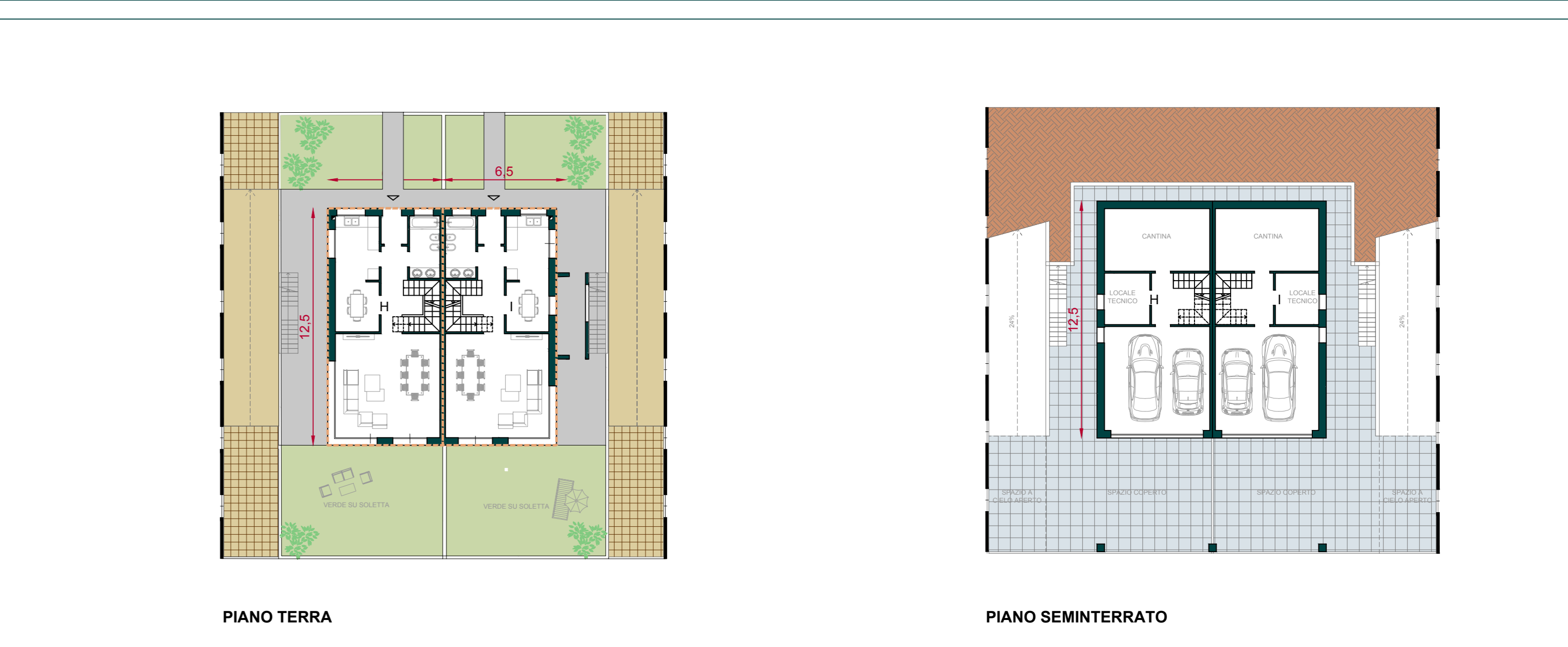
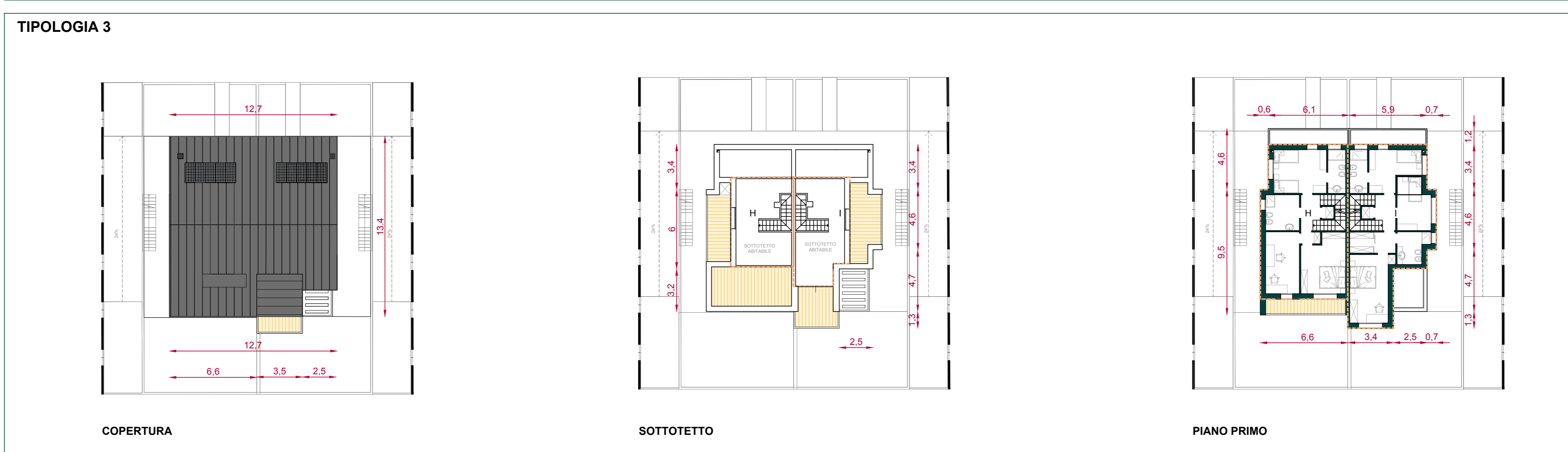
TITOLO ELABORATO:	NUMERO ELABORATO:
Tipologie edilizie Pianta	2.7.1

SCALA: 1:200



Legenda

TIPOLOGIA 1 terreno pianeggiante	TIPOLOGIA 1bis terreno pianeggiante
3 unità immobiliari così articolate: n.1 unità immobiliare A SUL = 180 mq su unico livello	2 unità immobiliari così articolate: n.2 unità immobiliari di tipo B SUL = 180 mq su due livelli: - 1°P = 90 mq - sottotetto = 90 mq
n.2 unità immobiliari B SUL = 180 mq su due livelli: - 1°P = 90 mq - sottotetto = 90 mq	Box in autorimessa comune al piano interrato Tetto a doppia falda



TIPOLOGIA 3
terreno in lieve pendenza

2 unità immobiliari accoppiate: (H - I) ognuna 2 p.f.t. + sottotetto abitabile.
S.U.L. = 180 mq per ogni u.l. :
- box al piano interrato
- P.T. = 75 mq
- 1°P = 75 mq
- sottotetto abitabile = 30 mq
- tetto a doppia falda

TIPOLOGIA 3bis
terreno in lieve pendenza

2 unità immobiliari accoppiate: (H - I) ognuna 2 p.f.t.
S.U.L. = 150 mq per ogni u.l. :
- box al piano interrato
- P.T. = 75 mq
- 1°P = 75 mq
- tetto piano calpestabile

